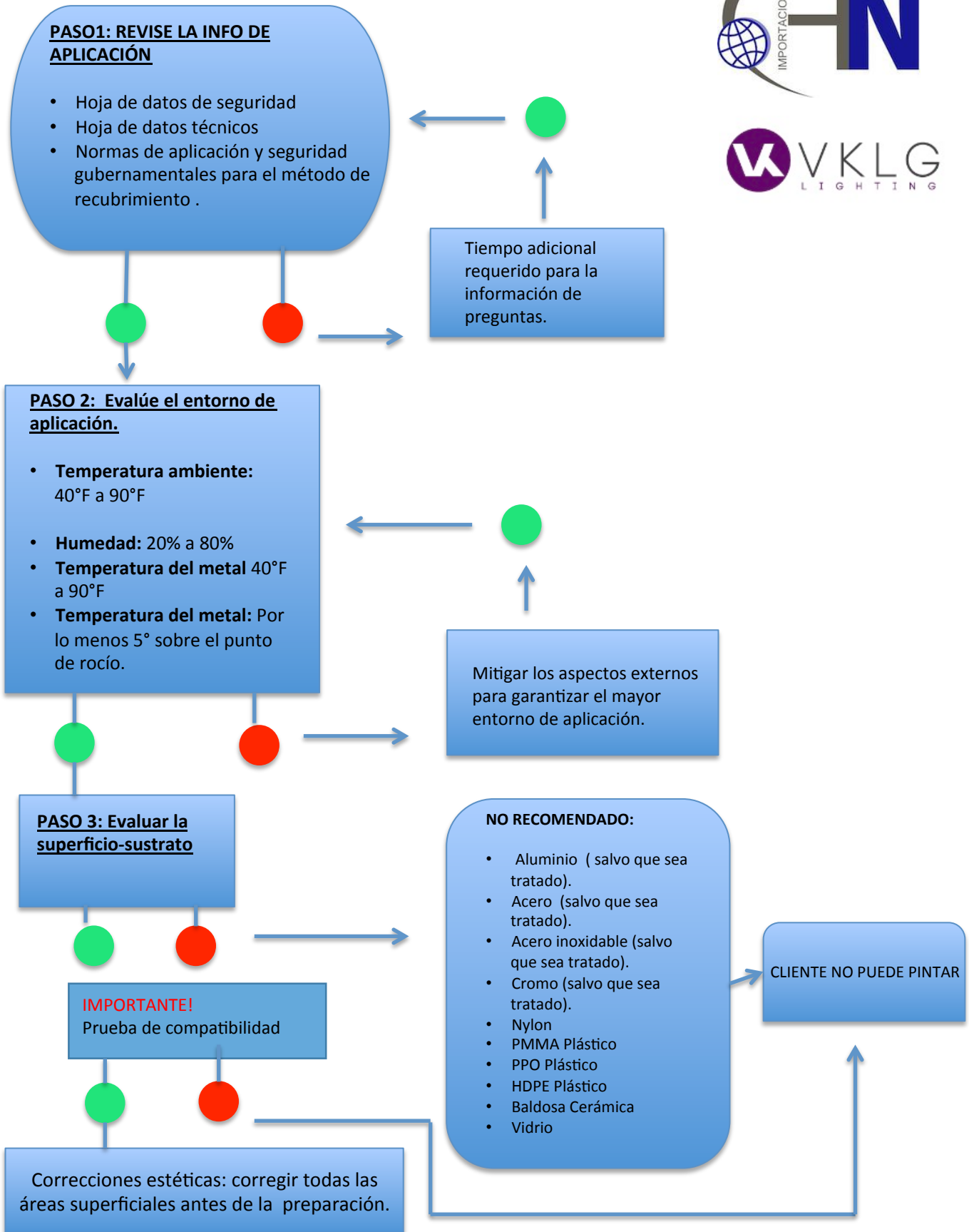


NANO-CLEAR® INSTRUCCIONES APLICACIÓN



PASO 4: REVISAR OPCIONES DE PREPARACIÓN DE SUPERFICIE

Superficie recién pintada:
Aplicar directamente sobre e-coat, primer, basecoat o 2K topcoat systems-epoxy, poliuretano o recubrimiento en polvo.

Superficies de alto brillo:
Lije con una lijadora orbital de grano 400, luego limpie con solvente

Superficies de pintura oxidada:
Repare cualquier daño estructural (oxidación o astillado) utilizando imprimación epoxi de dos componentes.
La pintura oxidada "no encerada" DEBE limpiarse a fondo con SuperClean Degreaser (o producto tipo similar); enjuague y seque.
La pintura oxidada "encerada" DEBE lijarse utilizando papel de lija de grano 400 con lijadora orbital; solvente limpio y seco

PASO 5: METODO DE APLICACIÓN

EQUIPO DE ROCIADO

PISTOLA: HVLP o LVLP Punta de fluido : 1.2 de a 1.5mm Línea de fluido: 3/8 Basija de presión 15-20 PSI Presión pistola: 29-30 PSI

EQUIPO DE ROCIADO SIN AIRE

Tamaño punta: Graco 519 or 619 orificio
Bomba: 30:1 minimo
Presión bomba: 55-60 PSI

WIPE ON/ROLLER

Nano-Clear también se puede aplicar utilizando un rodillo de microfibra sin pelusa aunque no logrará un resultado tan meticuloso como con la pulverización.

PASO 6: REQUISITOS DE SEGURIDAD

Revisar requisitos de seguridad

PASO 7: APLICACIÓN

Estructura de película recomendada:

- Número de capas de pulverización: aplicar 3-4 capas húmedas con 5-10 min. entre capas húmedas para permitir la evaporación del solvente.
- Evite aplicar capas adicionales después de 20 min. ya que el flujo y la nivelación se verán afectados.
- Recomendado (WFT): 2-3 mil por capa húmeda.
- Recomendado (DFT): .50-1.50 mil Destello de disolvente: espere 5-10 min entre capas húmedas a 72 ° F para permitir la evaporación del disolvente.
- Adelgazamiento: no se requiere ninguno ya que Nano-Clear® tiene una viscosidad muy baja

** Nano-Clear® es un sistema sensible a la humedad. Es importante cerrar los envases inmediatamente después del uso para evitar la contaminación por humedad. **

PASO 8: LIMPIEZA Y DISPOSICIÓN

- Limpie el equipo inmediatamente con diluyente de pintura o acetona.
- Nunca limpiar el equipo de aspersión con agua o alcohol.
- Eliminar productos de desecho de acuerdo con la reglamentación local aplicable.

PASO 9: SECADO PINTURA

Tiempo de secado@ 72°F, 50% R.H.

Libre de polvo ~20-30 minutos

Libre de clavos ~30-40 minutos

Mango: ~4 horas

Alto secado: 24 horas @ 72°

La temperaturas y humedad baja ralentizan el tiempo de secado

Lass temperaturas y humedad altos aceleran el secado

PASO 1º: REVISIÓN PRODUCTO APLICADO

PULIDO (si es necesario):

- Equipo: lijadora orbital y equipo de pulido orbital.
- Papel de lija: papel de grano 1000, luego papel de grano 1500, luego 2000 a 2500.
- Compuesto: compuesto de corte pesado con almohadilla de lana a 1200 a 1400 RPM.
- Pulido: pasta de pulir SRM 3M SRC (scratch resistant clears) con lana a 1200 a 1400 RPM.
- Pulido final: utilice pasta para pulir de corte ligero a medio con almohadilla de lana a 1200 a 1400 RPM.

MANTENIMIENTO / LIMPIEZA DE LA SUPERFICIE:

Use jabón y agua con pH bajo para la limpieza. - use paños de microfibra sin pelusa para limpiar y secar la superficie - use diluyente de pintura para eliminar el graffiti.